



## Análisis de Vídeo para Estudios de Tráfico

Aproveche sus datos de video  
para enriquecer la comprensión  
del tráfico

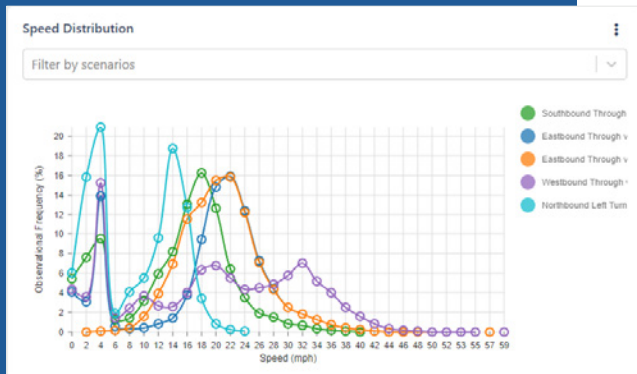
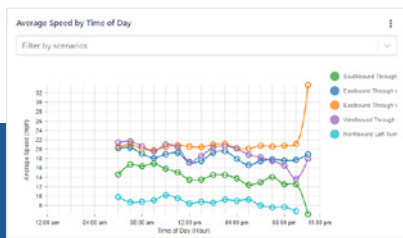


## Observación y análisis del tráfico

Los análisis de video de TrafxFLOW proporcionan conteos detallados de los usuarios de la carretera en cada movimiento, distinguiendo hasta 15 tipos diferentes, incluidos bicicletas, peatones, motocicletas y patinetes.

El panel de control, fácil de usar, proporciona análisis asociados al conjunto de datos y facilita las entradas para los análisis de tráfico, incluidos los conteos en cada movimiento de giro para cualquier periodo establecido, clasificación por modos, resúmenes del tráfico diario medio anual (AADT), resúmenes de las horas punta y más.

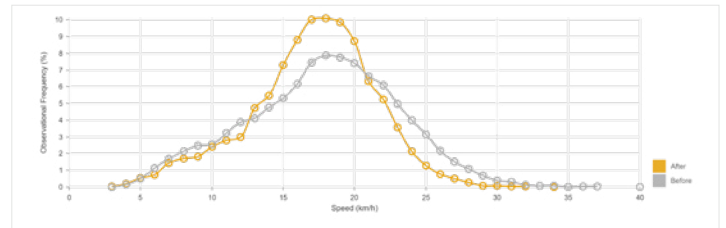
TIME OF DAY	NL	↑NT	NR	EL	↑ET	ER	SL	↑ST	↑SR	WL	WT	WR	NCW	ECW
15:00	1	128	11	-	25	6	0*	128	21	0	62	16	53	7
15:15	2	132	9	-	25	6	0*	130	25	1	55	19	61	13
15:30	0	136	9	-	24	4	0*	134	30	0	52	13	57	4
15:45	0	122	8	-	21	6	1*	121	25	0	58	16	52	6
16:00	0	125	11	-	21	9	-	131	33	0*	64	19	56	9
16:15	0	117	7	-	28	8	-	135	28	1*	55	22	66	4
16:30	1	117	7	-	31	4	-	128	31	1*	60	18	70	13
16:45	1	137	10	-	32	9	-	135	23	0*	69	21	56	9
17:00	0	141	11	1*	32	9	-	139	32	0	62	22	49	7
17:15	1	128	8	0*	26	9	-	154	29	0	66	21	40	6
17:30	1	120	9	0*	31	5	-	134	33	1	67	18	53	10
17:45	1*	126*	8*	0*	30*	5*	-	146*	30*	0*	69*	23*	48*	7*
18:00	1*	121	9	0*	29	7	-	132	34	1	63	21	45	9
18:15	1*	99	6	0*	25	7	-	134	29	1	53	20	52	4
18:30	0*	88	6	0*	24	7	-	117	25	0	66	19	41	4
18:45	2*	93	8	1*	25	7	-	100	25	0	55	19	46	7
19:00	0	87	8	-	26	5	0*	91	39	0	58	18	42	4
19:15	1	72	5	-	25	4	1*	83	29	0	60	16	37	4
19:30	0	70	6	-	21	5	0*	90	29	1	61	18	41	3
19:45	1	68	5	-	19	4	0*	78	22	1	51	13	44	3



## Análisis de velocidades

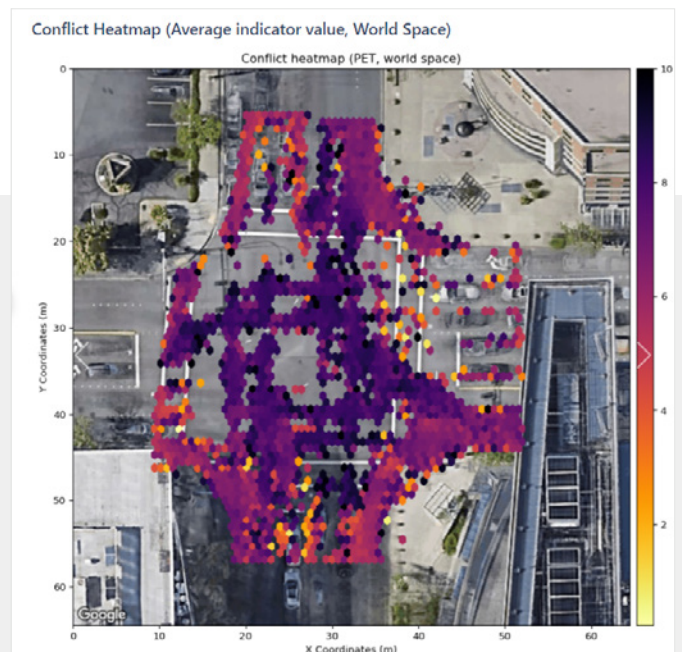
Examine en profundidad los datos de velocidad de TrafxFLOW para identificar diversos comportamientos en el emplazamiento a estudio, incluidos la formación de colas y los excesos de velocidad.

Evalúe los comportamientos en la velocidad, establezca la velocidad por zonas y ajuste la sincronización de las señales de manera más inteligente con datos exhaustivos de las velocidades, incluidas las velocidades de operación en el tiempo por modos, las velocidades por movimientos e identificación de las infracciones de velocidad.



## Comparaciones adicionales y análisis del comportamiento

Compare métricas en un emplazamiento o entre ubicaciones similares para tener un mayor control de sus datos. Al comparar datos de volúmen de tráfico con los usuarios de la carretera o la distribución de velocidades puede llegar a conclusiones significativas. Considere también utilizar los datos detallados de TrafxFLOW recopilados en los videos para obtener información sobre el comportamiento de los usuarios de la carretera, incluidos el análisis de movimientos prohibidos, el bloqueo de intersecciones y más.





**Teléfono (Europa / Medio Oriente / África)**  
+31 (0) 10 258 78 78

**Email**  
[infoeu@transoftsolutions.com](mailto:infoeu@transoftsolutions.com)

**Página web**  
[www.transoftsolutions.com/es](http://www.transoftsolutions.com/es)

Escanee el código  
para obtener más  
información.

